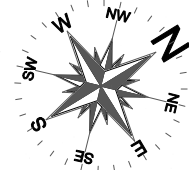
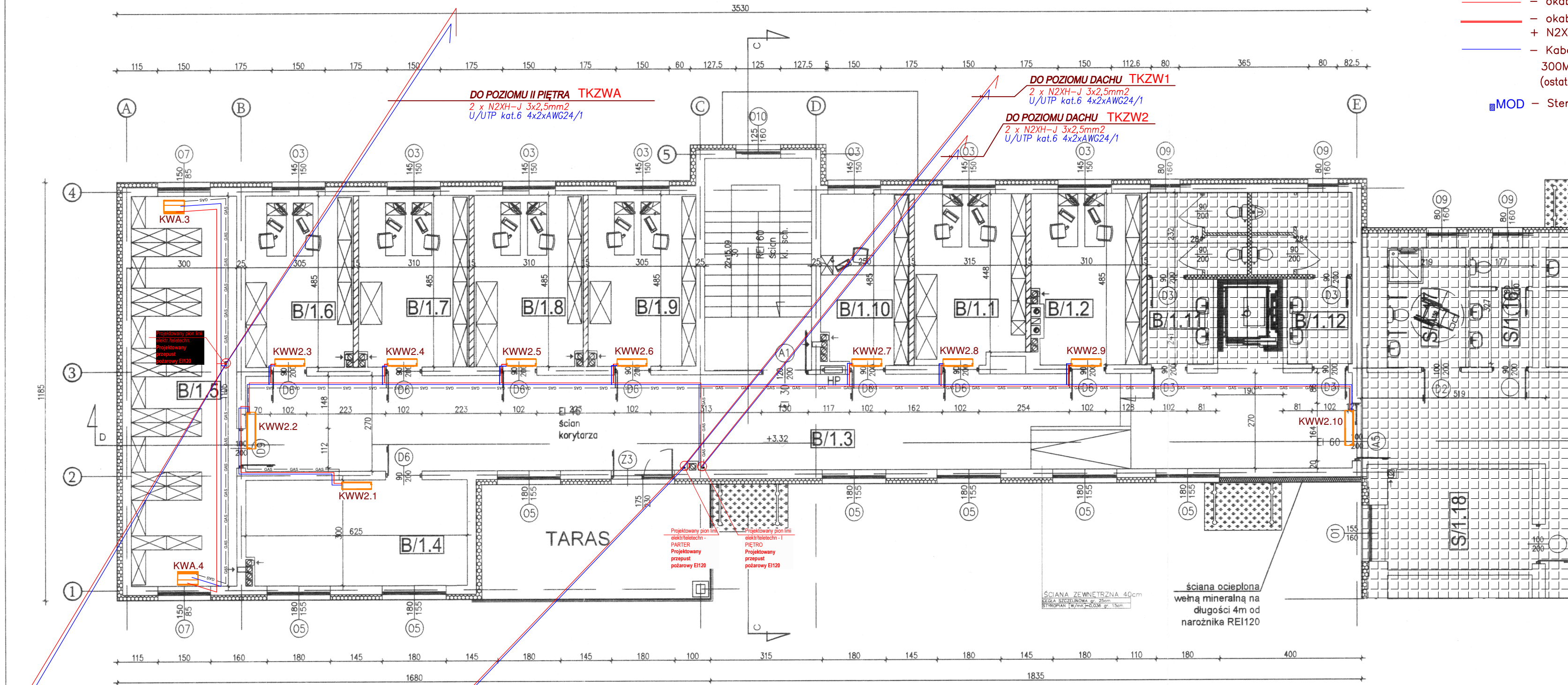


INSTALACJA KLIMATYZACJI RZUT I PIĘTRA 1:100



- okablowanie elektryczne N2XH-J 3x2,5mm²
- okablowanie elektryczne N2XH-J 5x6mm²
- + N2XH-O 1x10 mm² /ZO - UZIEM. CENTRAL/
- Kabel U/UTP kat.6 4x2xAWG24/1
- 300MHz, LSOH, CPR: B2ca s1b d1 a1 (ostatni odcinek na dachu kabel żelowany)
- MOD - Sterownik centraln MODBUS



BUDYNEK ADMINISTRACYJNO-BIUROWY - PIĘTRO I - ZESTAWIENIE POMIESZCZEN			
NUMER POMIESZCZENIA	NAZWA POMIESZCZENIA	POWIERZCHNIA [m ²]	POSADZKA
B/1.1	POMIESZCZENIE BIUROWE	14,86	WYKŁADZINA Accent Excellence 70 Topaz
B/1.2	POMIESZCZENIE BIUROWE	14,38	WYKŁADZINA Accent Excellence 70 Topaz
B/1.3	KOMUNIKACJA	85,53	WYKŁADZINA Accent Excellence 70 Topaz
B/1.4	POMIESZCZENIE SOCJALNE	18,75	WYKŁADZINA Accent Excellence 70 Topaz
B/1.5	ARCHIWUM	33,15	WYKŁADZINA Accent Excellence 70 Topaz
B/1.6	POMIESZCZENIE BIUROWE	14,68	WYKŁADZINA Accent Excellence 70 Topaz
B/1.7	POMIESZCZENIE BIUROWE	14,92	WYKŁADZINA Accent Excellence 70 Topaz
B/1.8	POMIESZCZENIE BIUROWE	14,92	WYKŁADZINA Accent Excellence 70 Topaz
B/1.9	POMIESZCZENIE BIUROWE	14,68	WYKŁADZINA Accent Excellence 70 Topaz
B/1.10	POMIESZCZENIE BIUROWE	11,82	WYKŁADZINA Accent Excellence 70 Topaz
B/1.11	WC	11,52	GRES Tubqdzin Tartan 33,3x33,3cm
B/1.12	WC	11,53	GRES Tubqdzin Tartan 33,3x33,3cm

- UWAGA:
1. RYSUNEK NALEŻY ROZPATRYWAĆ ŁĄCZNIE Z OPISEM TECHNICZNYM I POZOSTALYMI RYSUNKAMI OPRACOWANIA.
 2. PRZEJŚCIA INSTALACJI PRZEZ PRZEGRODY POŻAROWE (NAWET NIEZAAZNACZONE) NALEŻY ZABEZPIECZYĆ PRZECIWOPOŻAROWO.
 3. PRZEJŚCIA PRZEWODÓW PRZEZ WARSTWY PODŁOGOWE NALEŻY DOKŁADNIE USZCZELNIĆ.
 4. NALEŻY WYKONAĆ NIEZBĘDNE WYKUCIA I PRZEWIERTY POTRZEBNE DO PRZEPROWADZENIA INSTALACJI. PO ZAKOŃCZENIU PRAC INSTALACYJNYCH WSZYSTKIE PRZEBICIA I BRUZDOWANIA (DLA PRZEWODÓW SKROPLIN) NALEŻY ZAKRYĆ MASĄ TYNKARSKĄ I WYGŁADZIĆ ŚCIANY LUB DOPROWADZIĆ DO STANU PIERWOTNEGO (PŁYTKI NA ŚCIANACH, OKŁADZINY INNE ŚCIAN).
 5. PODPARCIE PRZEWODÓW WENĄTRZ BUDYNKU NALEŻY WYKONAĆ ZA POMOCĄ UCHWYTÓW I ZAWIESI SYSTEMOWYCH.
 6. RYSUNEK NALEŻY ROZPATRYWAĆ WSPÓLNIE Z RESZTĄ DOKUMENTACJI PROJEKTOWEJ WSZYSTKICH BRANŻ.
 7. WSZYSTKIE ZASTOSOWANE W PROJEKCIE MATERIAŁY, ROZWIĄZANIA TECHNICZNE I URZĄDZENIA BĘDĄ ODPOWIEDAŁY NORMOM BEZPIECZEŃSTWA PPOŻ. I BHP (POSIADAJĄ ODPOWIEDNIE ATESTY I APROBATY).
 8. PRZEWODY FREONOWE OBUDOWANE G-K - W MIEJSCACH POZA SUFITAMI PODMIESZONYMI.
 9. BRAK W SPECYFIKACJI ELEMENTÓW LUB NIE UJĘTYCH W CZĘŚCI RYSUNKOWEJ, NIEZBĘDNYCH DO PRAWIDŁOWEGO DZIAŁANIA INSTALACJI NIE ZWALNIA WYKONAWCY Z ICH DOSTARCZENIA I ZAMONTOWANIA.

DO POZIOMU PARTERU
N2XH-J 3x2,5mm²
U/UTP kat.6 4x2xAWG24/1

OCHRONA PRZED PORAZENIEM:
SAMOCZYNNY WYŁĄCZENIE W UKŁADZIE TN-S
WYŁĄCZNIKI OCHRONNE INSTALACJA WYRÓWNAWCZA

DO POZIOMU PARTERU
2 x N2XH-J 3x2,5mm²
U/UTP kat.6 4x2xAWG24/1

GŁÓWNE CIĄGI PROWADZIC NA KONSTRUKCJACH WSPORCZYCH W PRZESTRZENI INSTALACYJNEJ, KOŃCOWO JAKO PODTYNKOWE.
INSTALACJE WYKONYWAĆ TAK ABY NIE KOLIDOWAŁY Z KONSTRUKCJAMI BUDYNKU. DO INSTALACJI WYRÓWNAWCZEJ PODŁĄCZYĆ URZĄDZENIA SANITARNE. INSTALACJE WYKONYWAĆ PRZEWODAMI TYPU N2XH-J, KABLAMI TYPU N2XH-J. STOSOWAĆ KABELE O KLASIE B2ca-s1b,d1,a1, ZGODNIE Z ROZPORZĄDZENIEM CPR NR 305/2011 Z DNIA 9 MARCA 2011. OSTATECZNĄ LOKALIZACJĘ WYPUSTÓW, UZGODNIĆ Z INWESTOREM ORAZ DOSTAWCĄ TECHNOLOGII NA ROBOCZO.
OKABLOWANIE NALEŻY PROWADZIĆ W ISTN. LUB PROJ. OBUDOWACH Z G-K

LEGENDA

- przewód klimatyzacyjny gazowców izolowany
- przewód skroplin klimatyzacji
- Instalacja odprowadzenia skroplin wykonana z rur PVC NBCC Ø32mm kolektor zbiorczy - Ø32mm
- odcinek od urządzeń - Ø20mm
- instalacja profesjonalnej ds. sen. metalowej kanalizacyjnej - poprzez SYFON Histo 100mm
- Skrytka w bruzdach ściennych
- pomieszczenia nie objęte opracowaniem

GLOBAL Albert Dragon
ul. Pomnikowca 28, 20-133 Lublin, +48 81 61 128 333
in. Instalatorzy@ten.pl www.globalprojekt.pl

INSTALACJA KLIMATYZACJI POMIESZCZEN WYDZIAŁU KOMUNIKACJI W RZĄDZIMINIE
UL. KOMUNALNA 8a

INWESTOR: POWIAT WŁOCZAWSKI
UL. PRĄDZYŃSKIEGO 3
05-200 WŁOCZAWKI

RYSUNEK: RZUT I PIĘTRA SKALA: 1:100 NR RYS.: E-2

FUNKCJA	SPECJALNOŚĆ, MIĘ I NAZWISKO	NR UPRAWNIENI	DATA	POPS
PROJEKTOWIK	mgr inż. Tomasz Kopeć	LUB0132PWOE/10	10 2020	
SPRAWDZIL	inż. Krzysztof Kędziński	LUB0148PWOE/10	10 2020	
OPRACOWNIK	inż. Marcin Kędziński			

OPRACOWANIE CHRONIONE LISTAWA O PRAWIE AUTORSKIM I PRAWACH POWIATOWYCH
(DZ.U. NR 24/94 POZ. 83 Z DNIA 4 LUTEGO 1994R.) Z POZWIŁZENIEM ZNAMAN